

akce: Zvýšení kapacity trati Týniště n. O. – Častolovice – Solnice, 4. část
stavební objekt: SO 42-11-16-01 ŽST. Solnice, obvod n. n., železniční svršek
SO 42-11-16-02 ŽST. Solnice, obvod n. n., železniční spodek
výkres: PODELNÝ PROFIL KOLEJE Č. 206

< SMĚR RYCHNOV NAD KNĚŽNOU

SMĚR SOLNICE >

PODÉLNÝ PROFIL – KOLEJ Č.20

Umístění zajišť.značek

Niveleta TK

Průběh převýšení

Poznámka

Zdvih +-

Nový sta

Úroveň stáv.terénu

Srovnávací rovina

Staničení

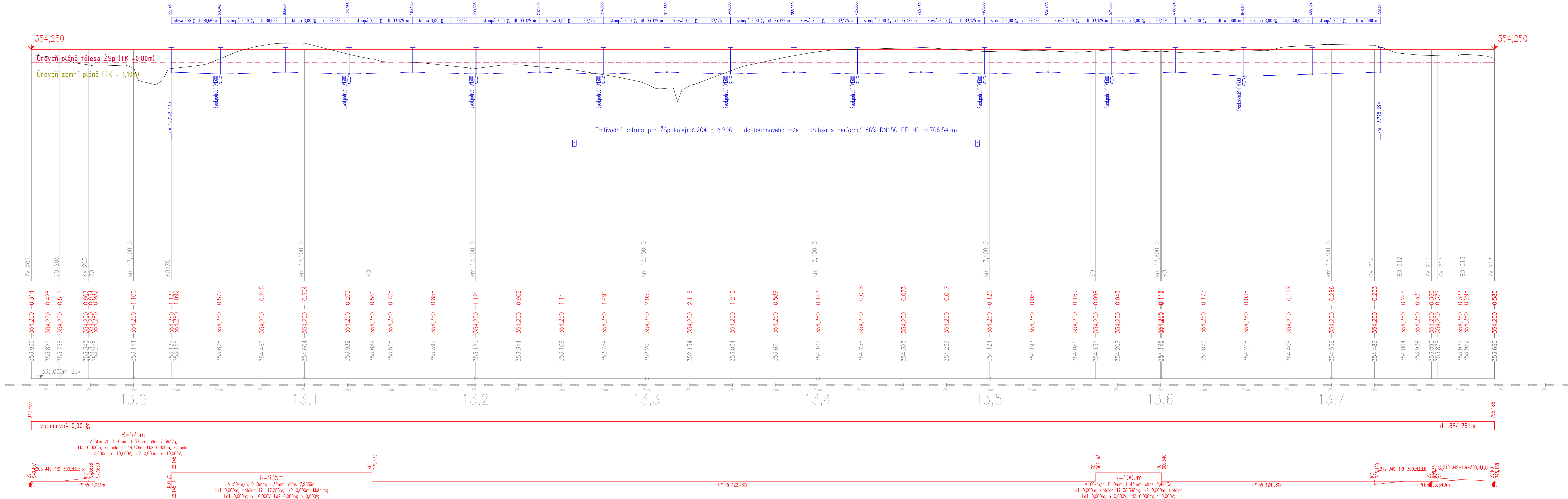
Sklonové poměr

Směrové poměry

ZJEDNODUŠENÝ KOLEJOVÝ PLÁN

ŽELEZNIČNÍ SVRŠEK - nový stav (SO 42-11-16-01)

ŽELEZNIČNÍ SPODEK - pláň ŽSp (SO 42-11-16-02)




Štěrkdrt fr. 0/32 tl. 0,30 m; separačně-výztužná geotextilie; zemina zlepšená na místě tl. 0,45 m

2E.E.1.1

VÝŠKOVÝ SYSTÉM B_{py} SOUŘADNICOVÝ SYSTÉM S-ITSK +0 000 ≡ xxx xy m n m





Číslo změny:	Obsah změny:	Datum změny:
01	-	-
02	-	-
03	-	-

<p>Objednatel:</p>  <p>SZDC Státní správa železniční dopravní cesty</p>	<p>Správa železniční dopravní cesty, s.o. Dlážděná 1003/7, 110 00 Praha 1</p> <p>Stavební správa východ se sídlem v Olomouci Nerudova 773/1, 772 58 Olomouc</p>
-----------------------------------------------------------------------------------------------------------------------------------------------------------------------	-------------------------------------------------------------------------------------------------------------------------------------------------------------------------

<p>Generální projektant:</p>  <p>SUDOP PRAHA</p>	<p>SUDOP PRAHA a.s. Olšanská 1a, 130 80 Praha 3 tel.: +420 267 094 111 e-mail: praha@sudop.cz</p>	<p>Hlavní inženýr projektu: ING. MILOŠ KRAMĚŠ</p> <p>Garant profese: MARTIN LIPENSKÝ, DI.S.</p>
--------------------------------------------------------------------------------------------------------------------------------------------------	------------------------------------------------------------------------------------------------------------------------------------------	---------------------------------------------------------------------------------------------------------------------------

Zpracovatel částí:

Prodín a.s.
Jiráskova 169, 530 02 Pardubice - Zelené Předměstí
telefon: +420 466 791 535
e-mail: info@prodin.cz

Vedoucí střediska: 	Odpovědný projektant SO, IO, PS: 	Vypracoval: 	Kontroloval: 
ING. PETR BURDA	MARTIN LIPENSKÝ, DIS	MARTIN LIPENSKÝ, DIS.	ING. PETR BURDA

Název akce:	Číslo smlouvy:
ZVÝŠENÍ KAPACITY TRATI TÝNIŠTĚ N. O. - ČASTOLOVICE - SOLNICE, 4. ČÁST 2. ETAPA	17-185.208
	Projektový stupeň:
	PD

Časť:	Datum:
SO 42-11-16-01 ŽST. SOLNICE, OBVOD N. N., ŽELEZNIČNÍ SVRŠEK	09/2018
SO 42-11-16-02 ŽST. SOLNICE, OBVOD N. N., ŽELEZNIČNÍ SPODEK	Číslo časti:
	E.1.1.1

Název přílohy:	Měřítko: 1:1000/100	Počet formátů: 9xA4
PODÉLNÝ PROFIL KOLEJE Č. 206	Číslo přílohy:	2.5

PODÉLNÝ PROFIL KOLEJE Č. 206

DOKUMENT LZE UŽÍVAT POUZE VE SMYSLU PŘÍSLUŠNÉ SMLOUVY O DÍLO. ŽÁDNÁ JEHO ČÁST NEMŮŽE BÝT DLE ZÁKONA č. 121/2000 Sb. KOPÍROVÁNA NEBO JINÝM ZPŮSOBEM ROZŠÍŘOVÁNA BEZ SOUHLASU SUDOP PRAHA a.s.